



T5 Mains

MAS LEDtube 1200mm HO 26W 840 T5

Det nye Philips Master LEDtube Mains T5 gør dit belysningsprojekt enklere. Du behøver ikke længere at tage hensyn til driverteknologien. På grund af det unikke design af Philips Master LEDtube Mains T5 kan det installeres i armaturer med tilslutning til lysnettet. Så enkel at betjene! Philips MASTER LEDtube Mains T5 er helt sikker, pålidelig og nem at installere og det ideelle alternativ til almindelige lysstofrør, fordi den har en længere levetid og er forbundet med store energibesparelser og lavere vedligeholdelsesomkostninger.

Produkt data

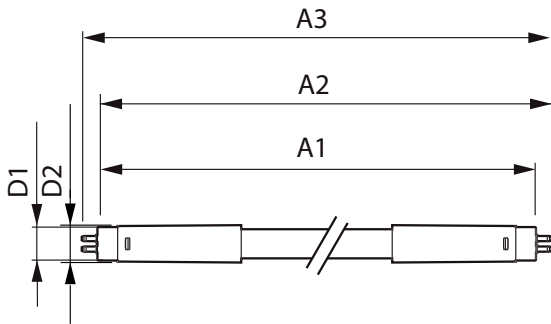
Generelle oplysninger			
Sokkel	G5 [G5]	Opstartstid (nom.)	0.5 s
Nominel levetid (nom.)	50000 h	Opvarmningstid til 60 % lysudbytte (nom.)	0.5 s
Intervall mellem tænd/sluk	200000X	Effektfaktor (nom.)	0.9
B50L70	50000 h	Spænding (nom.)	220-240 V
Lysteknisk		Temperatur	
Farvekode	840 [CCT af 4000K (841)]	T-omgivelsestemperatur (maks.)	45 °C
Spredningsvinkel (nom.)	200 °	T-omgivelsestemperatur (min.)	-20 °C
Lysstrøm (nom.)	3900 lm	T-lagring (maks.)	65 °C
Lysstrøm (nominel) (nom.)	3900 lm	T-lagring (min.)	-40 °C
Nominel spredningsvinkel	200 °	T-kappe, maks. (nom.)	72.1 °C
Korreleret farvetemperatur (nom.)	4000 K	Lystyring og dæmpning	
Farveensartethed	<6	Dæmpbar	Nej
Farvegengivelsesindeks (nom.)	80	Mekanik og armaturhus	
LLMF ved den nominelle levetids udløb (nom.)	70 %	Produktlængde	1200 mm
Drift og el		Godkendelse og anvendelse	
Indgangsfrekvens	50 til 60 Hz	Energibesparende produkt	Yes
Power (Rated) (Nom)	26 W	Energimærket (EEL)	A++
Lyskildens strømstyrke (nom.)	150 mA		

T5 Mains

Godkendelser	CE mærkning RoHS compliance KEMA Keur certificate
Energiforbrug kWh/1000 t.	26 kWh
Produktdata	
Fuldstændig produktkode	871869681923400
Ordreprodukt navn	MAS LEDtube 1200mm HO 26W 840 T5
EAN/UPC – produkt	8718696819234
Ordrekode	81923400

Ordrenummer	2057809210
Tæller – antal pr. pakke	1
Tæller – antal pakker pr. kasse (udvendig emballage)	10
Materiale nr. (12NC)	929001908602
Nettovægt (stykke)	0.215 kg

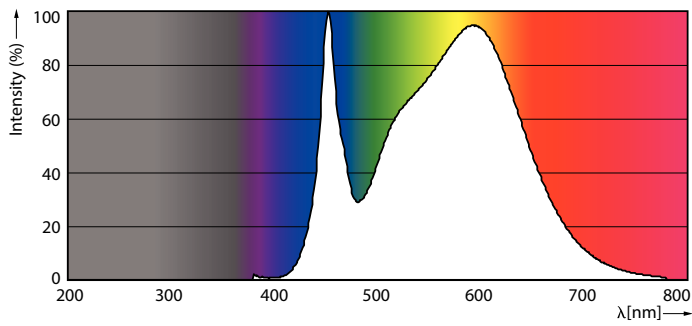
Målskitse



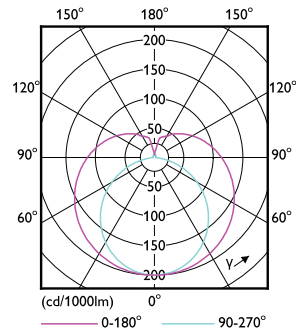
TLED 1200mm 26W-54W 3900lm 200D 4000K G5

Product	D1	D2	A1	A2	A3
MAS LEDtube 1200mm HO 26W 840 T5	15 mm	16.9 mm	1149 mm	1156.1 mm	1163.2 mm

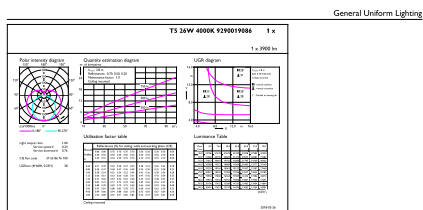
Fotometriske data



26W G5

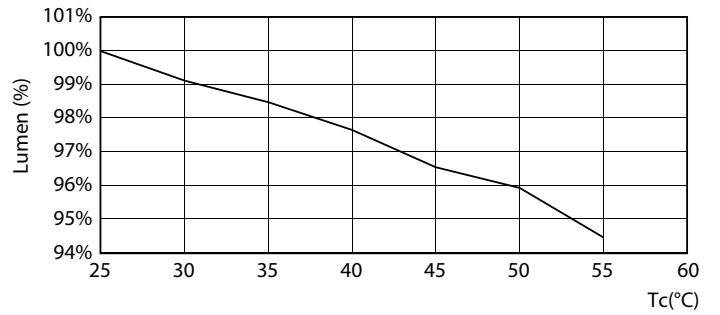
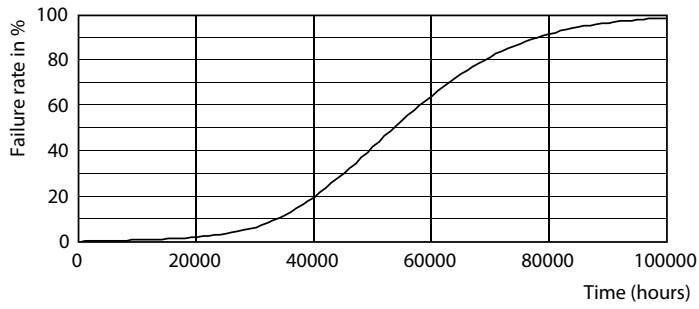


26W G5 830 3000K

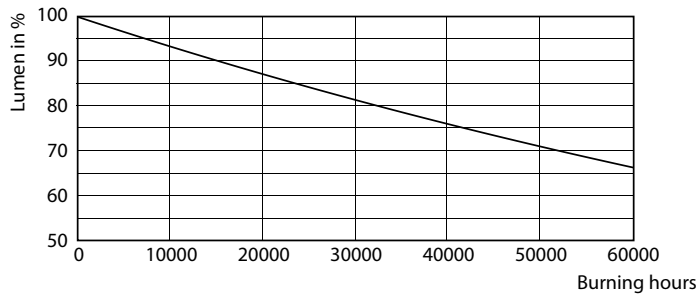


T5 Mains

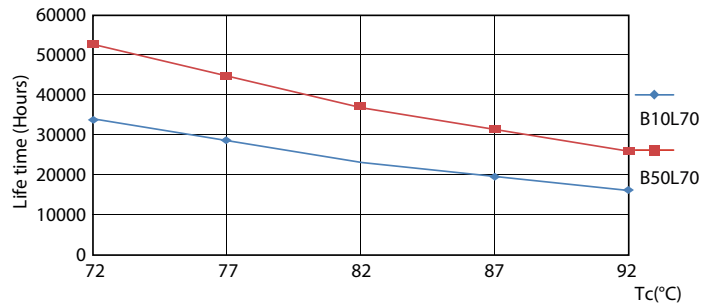
Leveltid



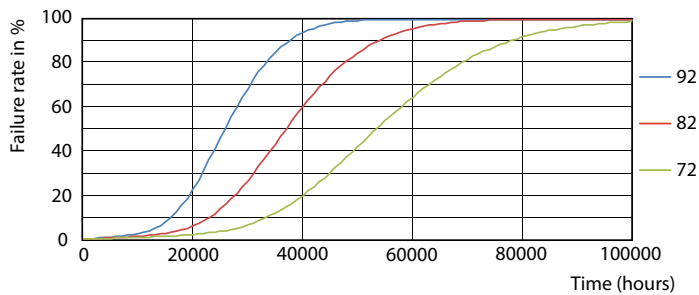
26W G5



26W G5



26W G5



26W G5

26W G5

T5 Mains

